

การขับเคลื่อนงานของ กลุ่มเครือข่ายวุฒิสภาธนาคารสมอง ภาคตะวันออก



กลุ่มจังหวัดตะวันออก 1 (จังหวัดฉะเชิงเทรา ชลบุรี และระยอง)

กลุ่มจังหวัดตะวันออก 2 (จังหวัดจันทบุรี ตราด นครนายก ปราจีนบุรี และสระแก้ว)

เส้นทางการพัฒนา

การขับเคลื่อน SDG Lab โดยวุฒิสภาธนาคารสมองและภาคีเครือข่าย



ผู้โลกเห็น. ที่เป็นธรรม

ยกระดับการขับเคลื่อน พื้นที่ปฏิบัติการที่ยั่งยืน (SDG LAB)

ปี 2559-2560 สร้างความรู้ความเข้าใจ และเชื่อมโยงการทำงาน

ปี 2563-2565 ขยายผล SDG LAB ไปยัง จ.สมุทรสงคราม และยกระดับการขับเคลื่อนสู่ “ปฏิบัติการสร้างโลกเย็นที่เป็นธรรม”

รวมกลุ่มและทำงาน ร่วมกับเครือข่ายจังหวัด

ปี 2561-2562 ขยายภาคีเครือข่ายและ เชื่อมโยงการทำงานระดับภาค

ปี 2566-ปัจจุบัน มุ่งสู่ความสุข และความยั่งยืน

- ทำงานร่วมกับเครือข่ายภาครัฐ เอกชน ภาคประชาสังคม
- ขยายเครือข่ายการทำงานในระดับจังหวัด

- วุฒิสภาฯ และภาคตะวันออก บูรณาการทำงานร่วมกัน
- จัดทำแผนปฏิบัติการ “ภาคตะวันออกยั่งยืน”
- ยกระดับการขับเคลื่อน “วิถีตะวันออกวิถีแห่งความสุข”
- พัฒนาพื้นที่ที่ยั่งยืนและรับมือกับการเปลี่ยนแปลงในอนาคต

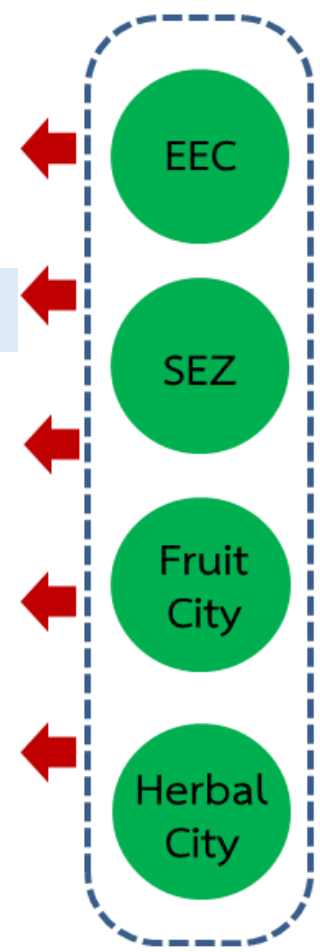
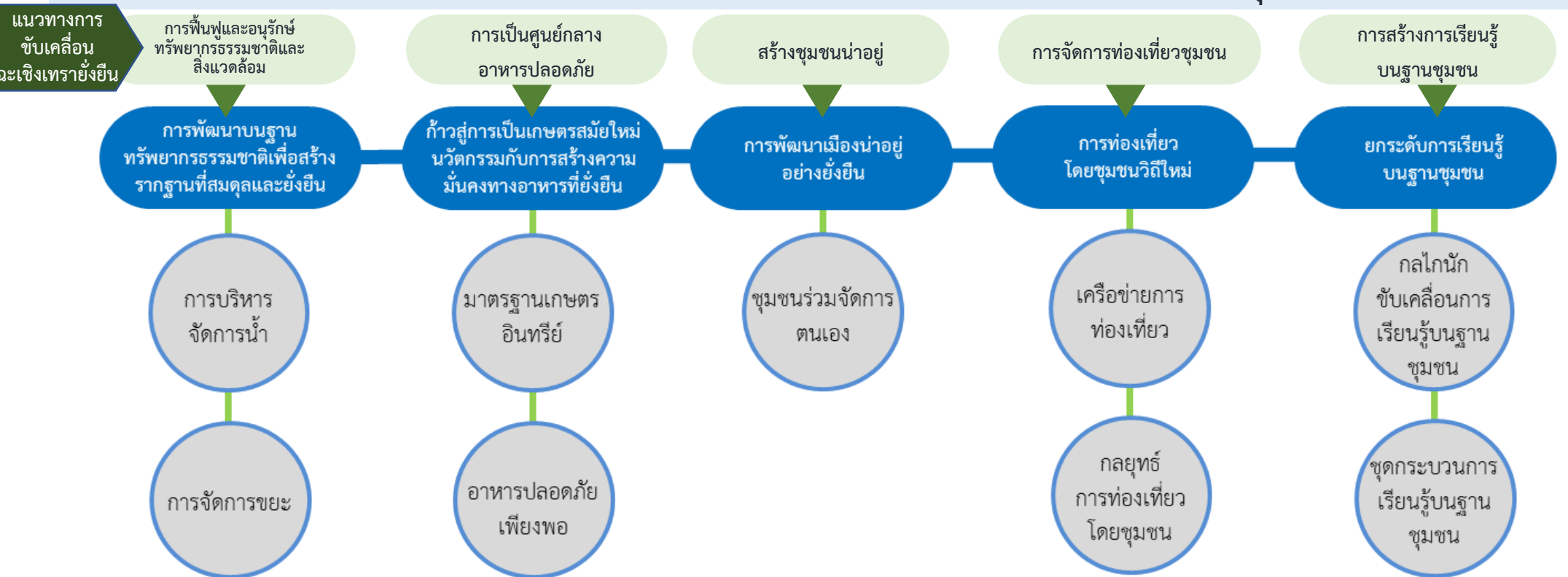


ทันสมัย อาหารมีคุณภาพ การท่องเที่ยว **แผนภาคตะวันออก** ประตุเศรษฐกิจ จัดการมลพิษ

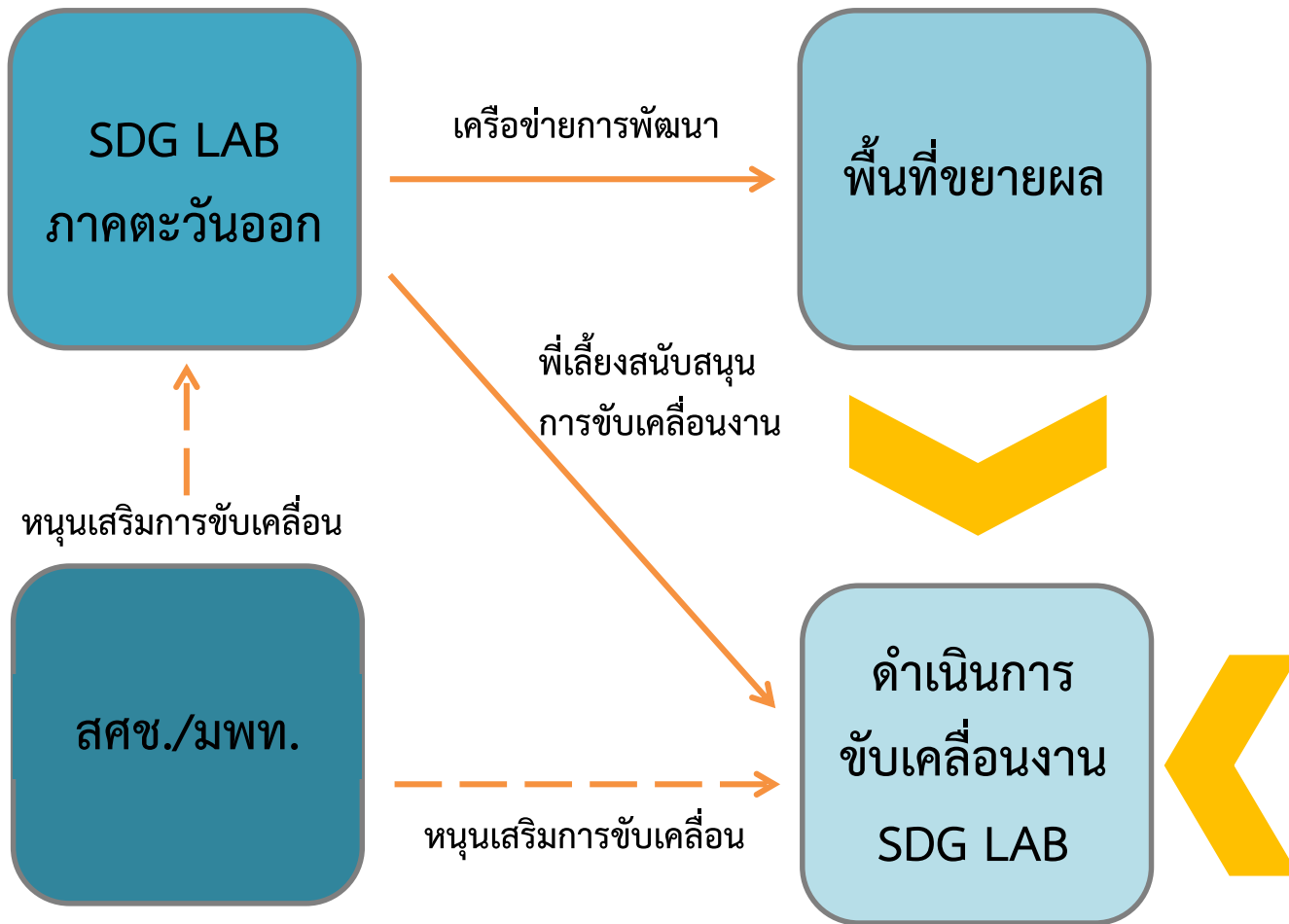
ฉะเชิงเทรา	นครนายก	ปราจีนบุรี	สระแก้ว	ชลบุรี	ระยอง	จันทบุรี	ตราด
เมืองอุตสาหกรรมสีเขียว ท่องเที่ยวเชิงวัฒนธรรม แหล่งผลิตสินค้าเกษตร ปลอดภัย สังคมมีคุณภาพ ป่าและน้ำอุดมสมบูรณ์	นครนายก เมืองน่าอยู่	เมืองอุตสาหกรรมสีเขียว ท่องเที่ยวเชิงนิเวศ เกษตร ปลอดภัย เมืองสมุนไพรต้นแบบ	เมืองชายแดนแห่งความสุข และมั่นคง ถิ่นเกษตรปลอดภัย แหล่งท่องเที่ยวเชิงนิเวศและ อารยธรรมโบราณ เขตเศรษฐกิจพิเศษสระแก้ว มิ่งคัง ยั่งยืน	เมืองนวัตกรรม เศรษฐกิจชั้นนำของ อาเซียน	เมืองนวัตกรรมก้าวหน้า พัฒนาอย่างสมดุล บนพื้นฐานความ พอเพียง	จันทบุรีเมืองเกษตร ปลอดภัย เศรษฐกิจ มูลค่าสูง สังคมมีสุข บนวิถีพอเพียง	ตราดเมืองมิ่งคัง ชุมชนมั่นคง ทรัพยากรธรรมชาติ และสิ่งแวดล้อมยั่งยืน

แผนพัฒนาจังหวัด

แนวทางการขับเคลื่อนภาคตะวันออกยั่งยืน “วิถีตะวันออก วิถีแห่งความสุข”



กระบวนการห้องปฏิบัติการที่ยั่งยืน SDG LAB



- ✓ รวมกลุ่มและสร้างการตระหนักรู้ SDGs
- ✓ ค้นหาประเด็นการพัฒนาที่สอดคล้องกับยุทธศาสตร์การพัฒนา และเป้าหมายการพัฒนาที่ยั่งยืน (SDGs) พร้อมกำหนดแนวทางการขับเคลื่อนการ
- ✓ ขับเคลื่อน SDG LAB
- ✓ ติดตามประเมินผล เรียนรู้ทบทวน และพัฒนาต่อยอด
- ✓ ขยายภาคีเครือข่ายและประสานแนวทางการทำงาน