



บทบาทของวุฒิสภาศาลาการสมอ กับการขับเคลื่อนปรัชญาของ เศรษฐกิจพอเพียง

โดย สุวรรณี คำมัน
รองเลขาธิการ
คณะกรรมการพัฒนาการเศรษฐกิจและสังคมแห่งชาติ
วันที่ 2 เมษายน 2553 โรงแรมเอเซีย

วุฒิอาสาธนาคารสมอง

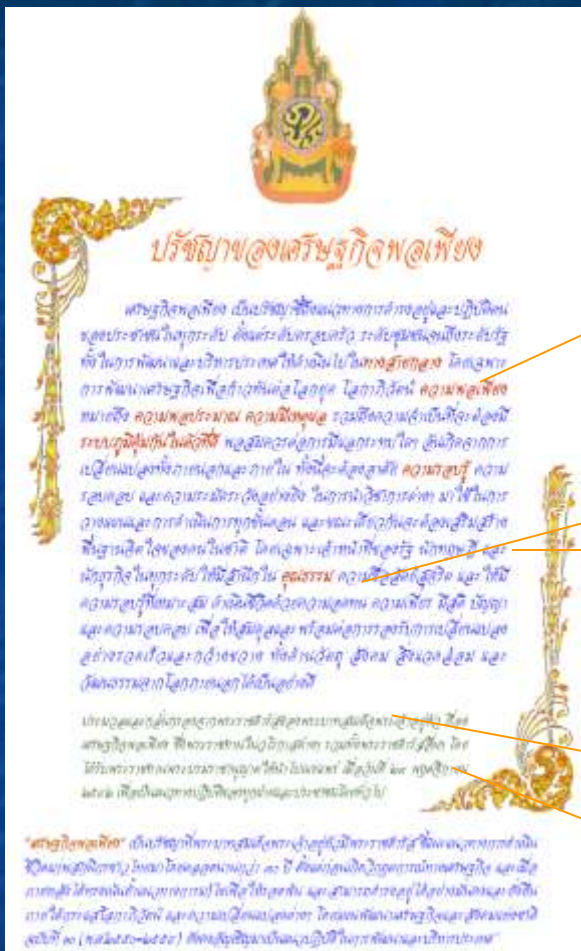
พระราชดำรัส 11 สิงหาคม 2543

“การนำผู้ที่เกษียณอายุแล้วแต่ยังมีความรู้
ความสามารถมาช่วยงานเพื่อผลประโยชน์
ส่วนรวมของประเทศ”

มติกรม. 15 สิงหาคม 2543 ให้ สศช.

- หน่วยทะเบียนกลางธนาคารสมองรวบรวมข้อมูล
ทำเนียบวุฒิอาสา
- หน่วยประสานให้วุฒิอาสา นำความรู้/
ประสบการณ์/ความเชี่ยวชาญ ช่วยพัฒนาประเทศ

ปรัชญาของเศรษฐกิจพอเพียง



- ความพอประมาณ มีเหตุผล ภูมิคุ้มกันที่ดี
- ทางสายกลาง
- ความรู้ ความรอบคอบ ระมัดระวัง
- คุณธรรม ซื่อสัตย์สุจริต
- ความเพียร ความอดทน มีสติ

เมื่อวันที่ 21 พฤศจิกายน



ปรัชญาของเศรษฐกิจพอเพียง

ยึดหลักความพอประมาณ มีเหตุผล มีภูมิคุ้มกันในตัวที่ดี

อาศัยความรู้ การมีคุณธรรม และความเพียรเป็นเงื่อนไข

พอประมาณ

- ไม่ทำเกินตัว ทำตามศักยภาพและความถนัดไม่ตามกระแส

มีเหตุผล

- ใช้เหตุผลในการคิด ตัดสินใจและดำเนินการ มีการจัดการวางแผนอย่างเป็นระบบ มองระยะยาว

มีภูมิคุ้มกัน

- สร้างภูมิคุ้มกัน โดยคำนึงถึงความเสี่ยงที่อาจเกิดขึ้น พร้อมรับมือและหาวิธีจัดการปรับตัวอย่างเหมาะสม

ความรู้

ใช้ความรู้และ
ประสบการณ์ที่เกี่ยวข้อง
อย่างรอบคอบ
ระมัดระวังในการปฏิบัติ
ปรับการผลิต อาศัย
ฐานความรู้สู่การเพิ่ม
ประสิทธิภาพ

มีคุณธรรม

ซื่อสัตย์ รับผิดชอบต่อผู้มีส่วนได้
เสีย ไม่โลภ รู้จักพอไม่เบียดเบียน
ผู้อื่น และสิ่งแวดล้อม เอื้ออาทร
ต่อชุมชน และสังคม ซึ่งจะก่อ
ให้เกิดความไว้วางใจในการ
ทำงานร่วมกัน

มีความเพียร

มีความเพียรต่อการเรียนรู้
สิ่งใหม่ๆ เพื่อปรับวิธีการ
ทำงาน

หลักการทรงงาน

- เน้นพัฒนา “คน” เพื่อ ผลประโยชน์ของประชาชน โดย ประชาชนมีส่วนร่วมในการตัดสินใจ
- ยึดหลัก **“ภูมิสังคม”** ความหลากหลายของระบบภูมินิเวศ วัฒนธรรม เศรษฐกิจ ประเพณี เข้าใจ เข้าถึง พัฒนา
- เน้นการพัฒนาที่เริ่มต้นจาก “การพึ่งพาตนเอง” ดำเนินการด้วยความรอบคอบ วิเคราะห์ ระมัดระวัง “ทำตามลำดับขั้นตอน”

กรอบแนวคิด

น้อมนำ "ปรัชญาของเศรษฐกิจพอเพียง" เป็นแนวปฏิบัติ
ยึด "คนเป็นศูนย์กลางของการพัฒนา"
เน้นกระบวนการมีส่วนร่วมของทุกภาคีการพัฒนา

วิสัยทัศน์

สังคมอยู่เย็นเป็นสุขร่วมกัน : Green and Happiness Society

มุ่งเสริมสร้างทุนของประเทศ
ให้เข้มแข็งและ
นำมาใช้ให้เกิดประโยชน์

พัฒนาคุณภาพคนและสังคมไทย
สู่สังคมแห่งภูมิปัญญาและการเรียนรู้

สร้างความเข้มแข็งของชุมชนและ
สังคมเป็นรากฐานที่มั่นคงของประเทศ

ปรับโครงสร้างเศรษฐกิจ
ให้สมดุล และยั่งยืน

พัฒนาบนฐานความหลากหลายทาง
ชีวภาพและสร้างความมั่นคงของฐาน
ทรัพยากรธรรมชาติและสิ่งแวดล้อม

เสริมสร้างธรรมาภิบาลในการบริหาร
จัดการประเทศสู่ความยั่งยืน

ทุน
เศรษฐกิจ

ทุน
สังคม

ทุน
ทรัพยากรฯ

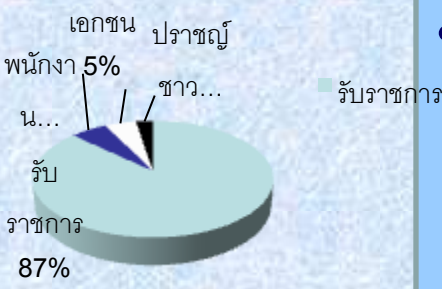
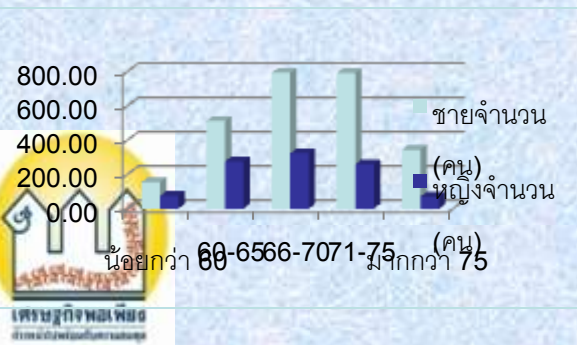
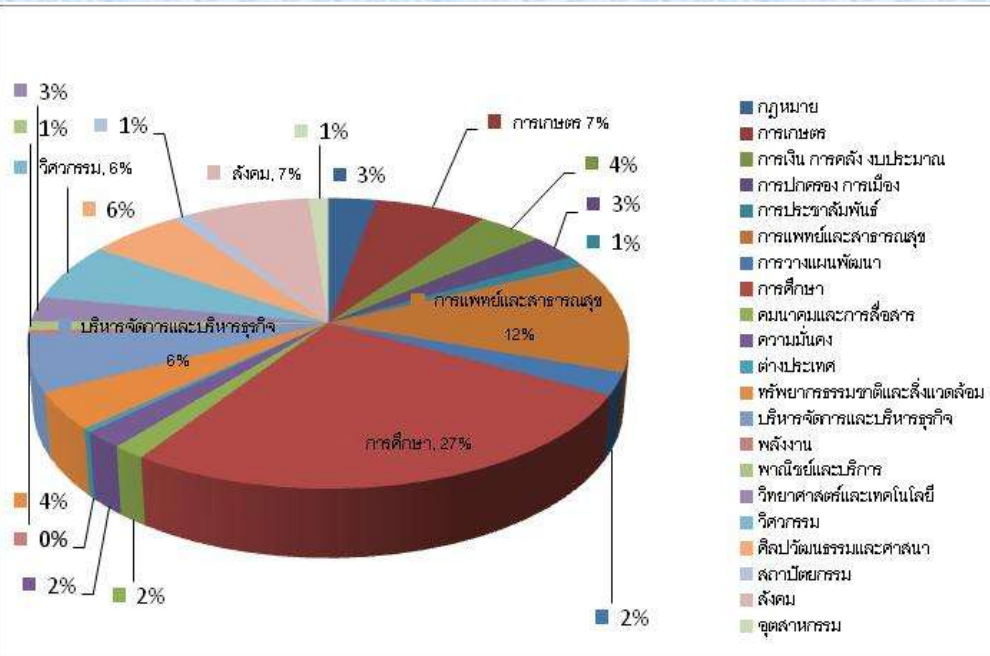
บทบาทของวุฒิอาสาสมัคร

- ❖ วุฒิอาสาสมัครทำงานเป็นเครือข่าย ไม่ซ้ำซ้อนกับหน่วยงานหลัก ไม่มีกรอบเวลาการปฏิบัติงานที่จำกัด ไม่ใช่ผู้ปฏิบัติงานแทนหน่วยงานและองค์กรต่าง ๆ
- ❖ นำปัญญา ความรู้ ความเชี่ยวชาญ และประสบการณ์จากการทำงาน มาช่วยเสริมหรือเพิ่มประสิทธิภาพการทำงานของหน่วยงานและองค์กร
- ❖ เป็นที่ปรึกษาหรือเป็นที่เลี้ยง ให้คำแนะนำ จัดการสานิต ฝึกอบรม ติดตามดูงาน ตลอดจนเชื่อมโยงเครือข่ายการทำงานร่วมกันระหว่าง ชุมชน องค์กร และหน่วยงานต่าง ๆ โดยร่วมกันวิเคราะห์ปัญหาและเรียนรู้ด้วยกันในลักษณะองค์กรรวม
- ❖ วุฒิอาสาสมัครเป็นหนึ่งในเครือข่าย/ภาคีการพัฒนา

ผลการดำเนินงานของธนาคารออม ในระยะที่ผ่านมา

สถานะข้อมูลวุฒิอาสา(ณ ก.พ.๕๓)

- มีผู้สมัครเป็นวุฒิอาสา ๓,๕๙๗ คน จากทุกจังหวัดทั่วประเทศ (เพิ่มขึ้นปีละ ๓๐๐ คน)
- จำแนกเป็น ๒๑ สาขา มีสาขาการศึกษา (๒๗%) รองลงมาเป็นการแพทย์และสาธารณสุข/พัฒนาสังคม/การเกษตร
- การกระจายตัวตามภาค อยู่ในกทม.และปริมณฑลมากที่สุด (๔๗%) รองลงมาเป็น ต.อ.เฉียงเหนือ ภาคเหนือ ใต้ และกลาง
- วุฒิอาสาเป็นชาย (๗๒%) จบ ป.ตรี (๔๔%) ป.โท (๓๔%) เป็นอดีตข้าราชการมากที่สุด (๘๗%) มีเอกชนและปราชญ์ชาวบ้านอยู่บ้าง



ยุทธศาสตร์การดำเนินงาน สตช.



ผลผลิต



เกิดเครือข่ายการพัฒนาาร่วมกันระหว่างวุฒิสภา
หน่วยงานภาครัฐ เอกชน ภาคประชาสังคม

ผลลัพธ์



การเสริมสร้างความเข้มแข็งของชุมชนให้สามารถพัฒนาตนเอง
ได้ อย่างสมดุลและยั่งยืนบนพื้นฐานปรัชญาของเศรษฐกิจพอเพียง

แนวทางการขับเคลื่อนบทบาท ของวุฒิสภาศาลากลาง

- 1. การขับเคลื่อนบทบาทวุฒิสภาในเชิงพื้นที่ / AFP**
 - การเสริมสร้างความเข้มแข็งของชุมชน.ผ่านแผนชุมชน
 - การเชื่อมโยงสนับสนุนแผนท้องถิ่น / อปท
 - การสนับสนุนแผนพัฒนาจังหวัด
- 2. การขับเคลื่อนบทบาทวุฒิสภาเชิงประเด็น**
 - สุขภาพ/การศึกษา/สิ่งแวดล้อม ฯลฯ
- 3. การเผยแพร่และถ่ายทอดความรู้ผ่านสื่อต่างๆ**
 - รวบรวมและถอดองค์ความรู้ สังเคราะห์สาระสำคัญ
 - ช่องทางการเผยแพร่ – สื่อสิ่งพิมพ์/สื่อวิทยุ/โทรทัศน์

เชื่อมโยงกระบวนการจัดทำแผนพัฒนาฯ ฉบับที่ 11



**สำนักงานคณะกรรมการพัฒนาการ
เศรษฐกิจและสังคมแห่งชาติ**
www.nesdb.go.th